

Informationsanlass

Berufliche Grundbildung +
Fachmittelschule



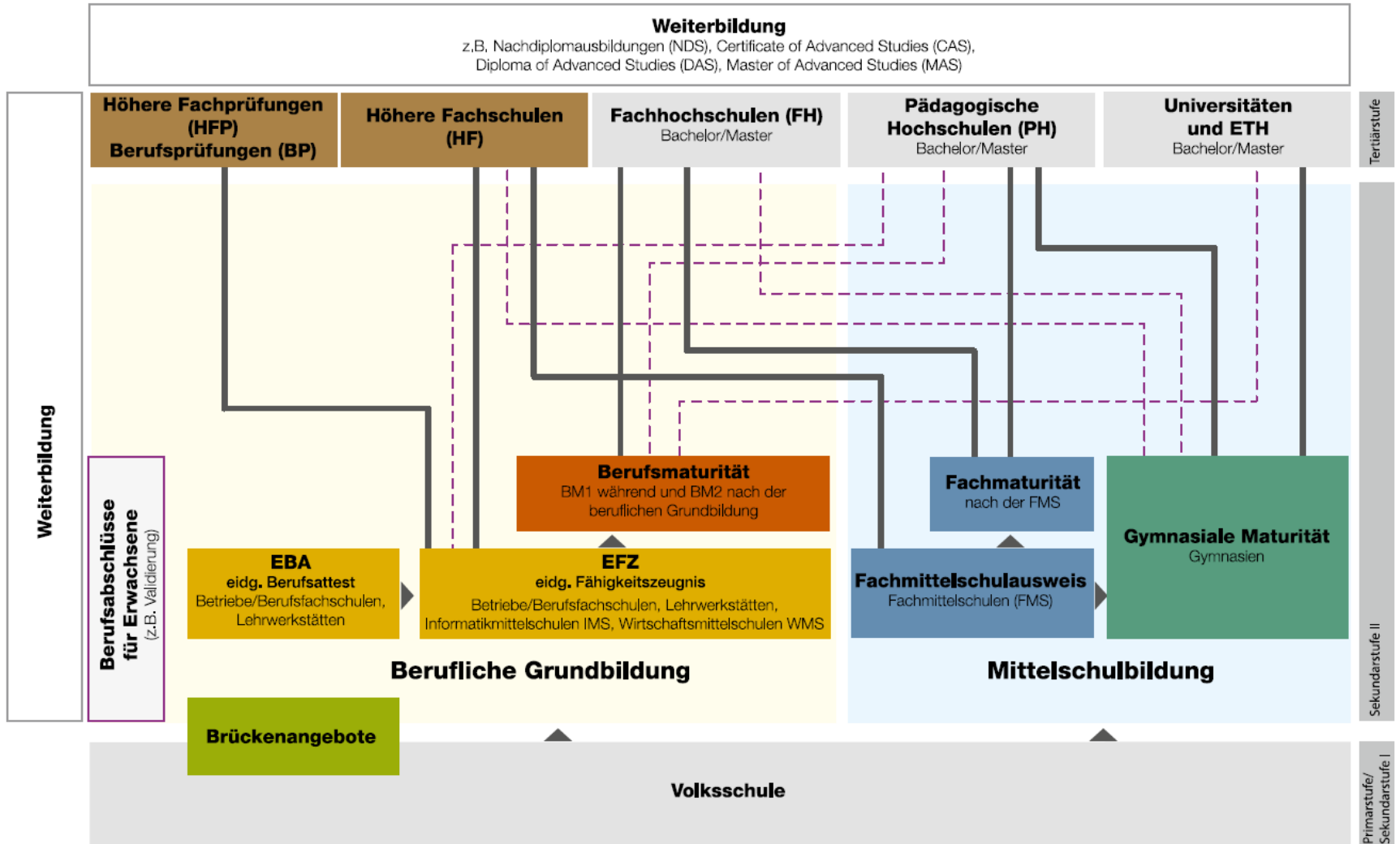
Herzlich willkommen



Das erwartet Sie heute

- Berufsbildung – ein Überblick
- Berufsbildung an der Technischen Fachschule
Bern TF
- Berufsbildung an der Mittelschule
WMB + IMS
- Die Fachmittelschule FMS
- Info-Markt

Das Bildungssystem

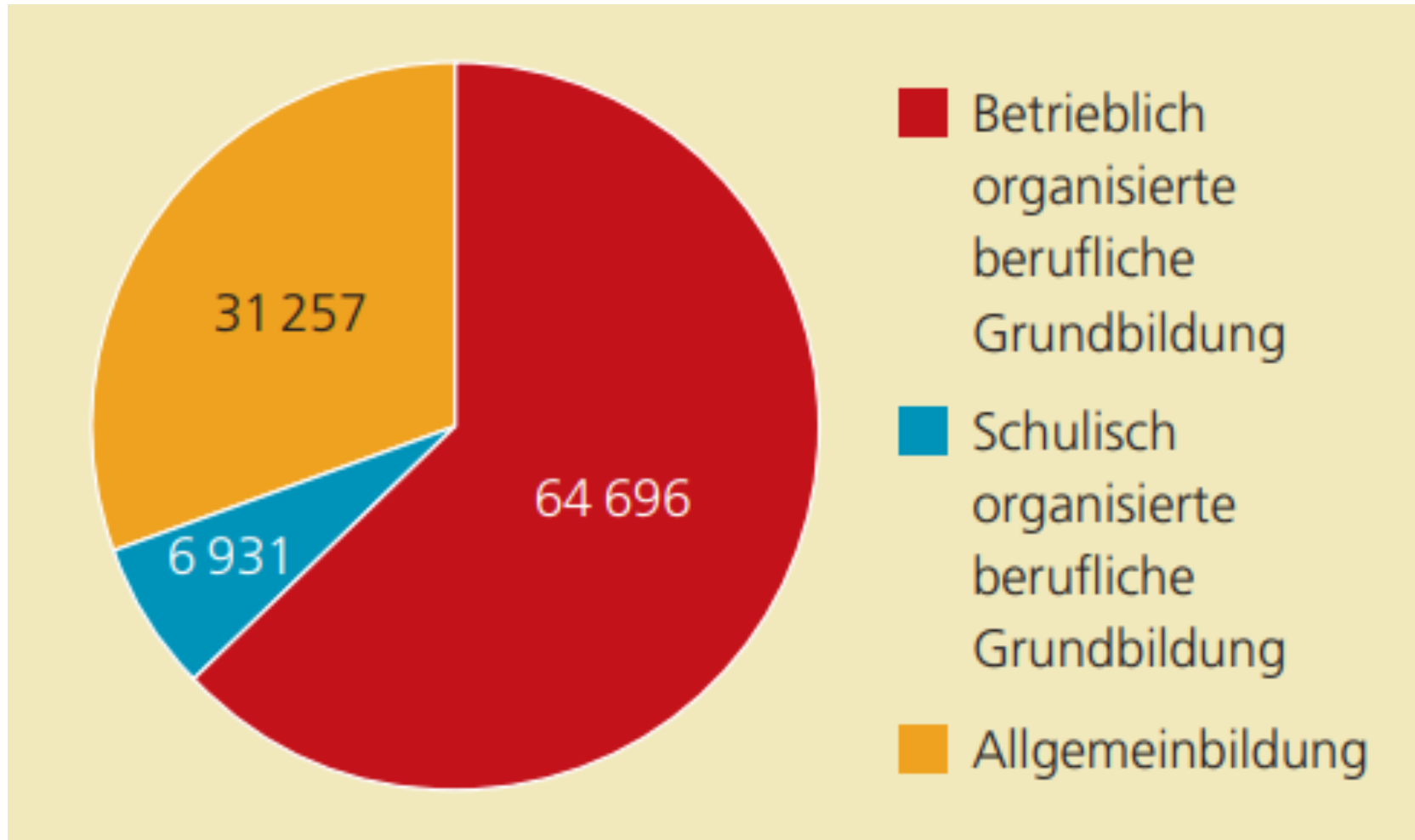


Hinweis: Diese Übersicht zeigt die üblichen Bildungswege im Kanton Bern auf. Über weitere Möglichkeiten und Spezialregelungen informieren alle Bildungsinstitutionen oder die BIZ Berufsberatungs- und Informationszentren.

- Direkter Zugang (für HF- und FH-Lehrgänge wird für den direkten Zugang in der Regel eine Vorbildung in einem verwandten Berufsfeld vorausgesetzt.)
- - - Bildungswege mit Zusatzqualifikation (z.B. Berufspraktikum, Aufnahmeprüfung, Passerelle, Propädeutikum, Zulassungsjahr)

Berufliche Grundbildung

Eintritte in die Sekundarstufe II 2020²



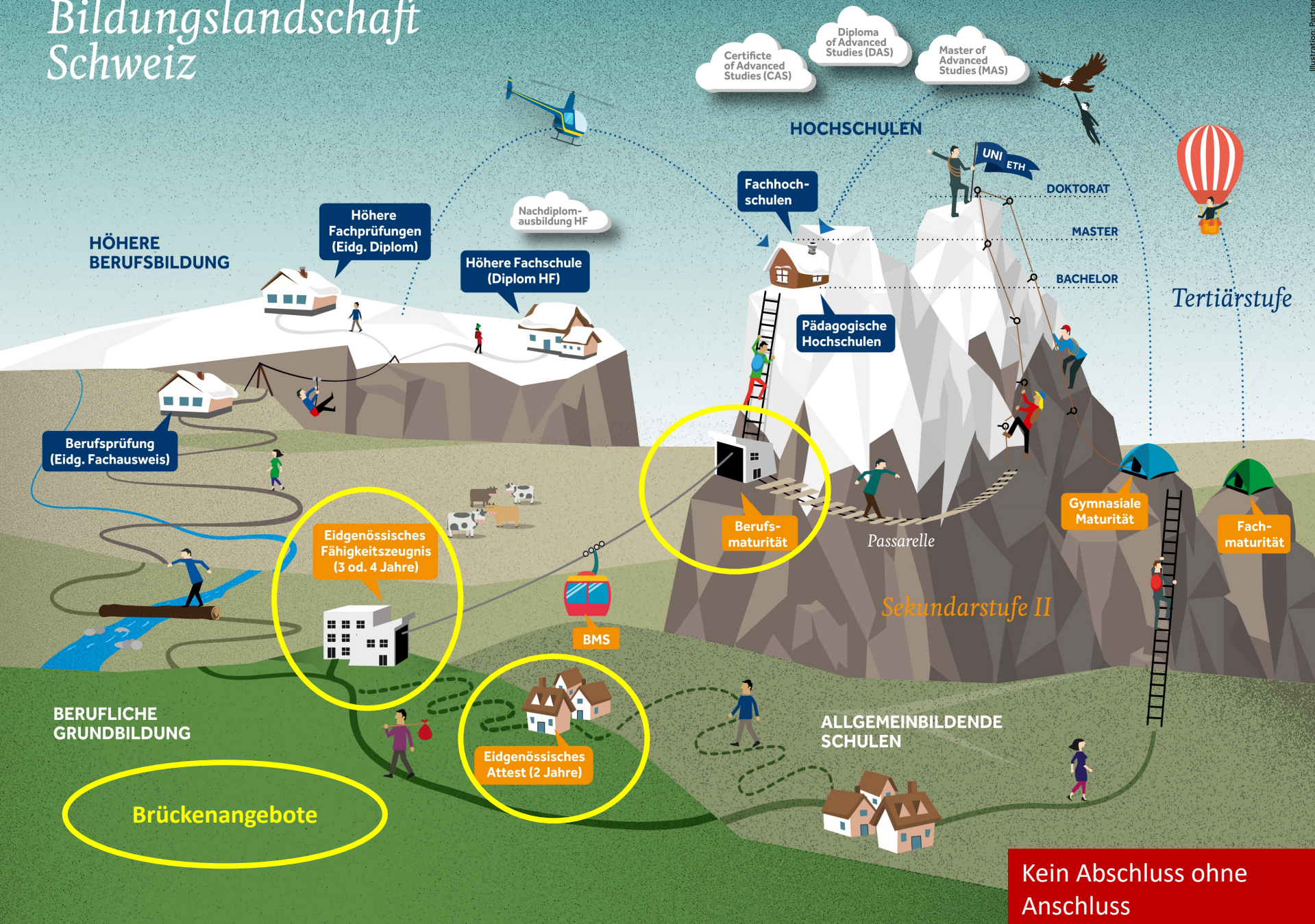
Über 230 Berufe zur Wahl...

Die zehn meistgewählten beruflichen Grundbildungen³

Berufe	Total
Kaufmann/-frau EFZ (alle Profile)	12814
Fachmann/-frau Gesundheit EFZ	4920
Detailhandelsfachmann/-frau EFZ	4339
Fachmann/-frau Betreuung EFZ	3795
Informatiker/in EFZ	2194
Elektroinstallateur/in EFZ	1891
Logistiker/in EFZ	1778
Detailhandelsassistent/in EBA	1556
Koch/Köchin EFZ	1540
Zeichner/in EFZ	1536

³ Bundesamt für Statistik (2020c). Inklusive vollschulische Angebote.

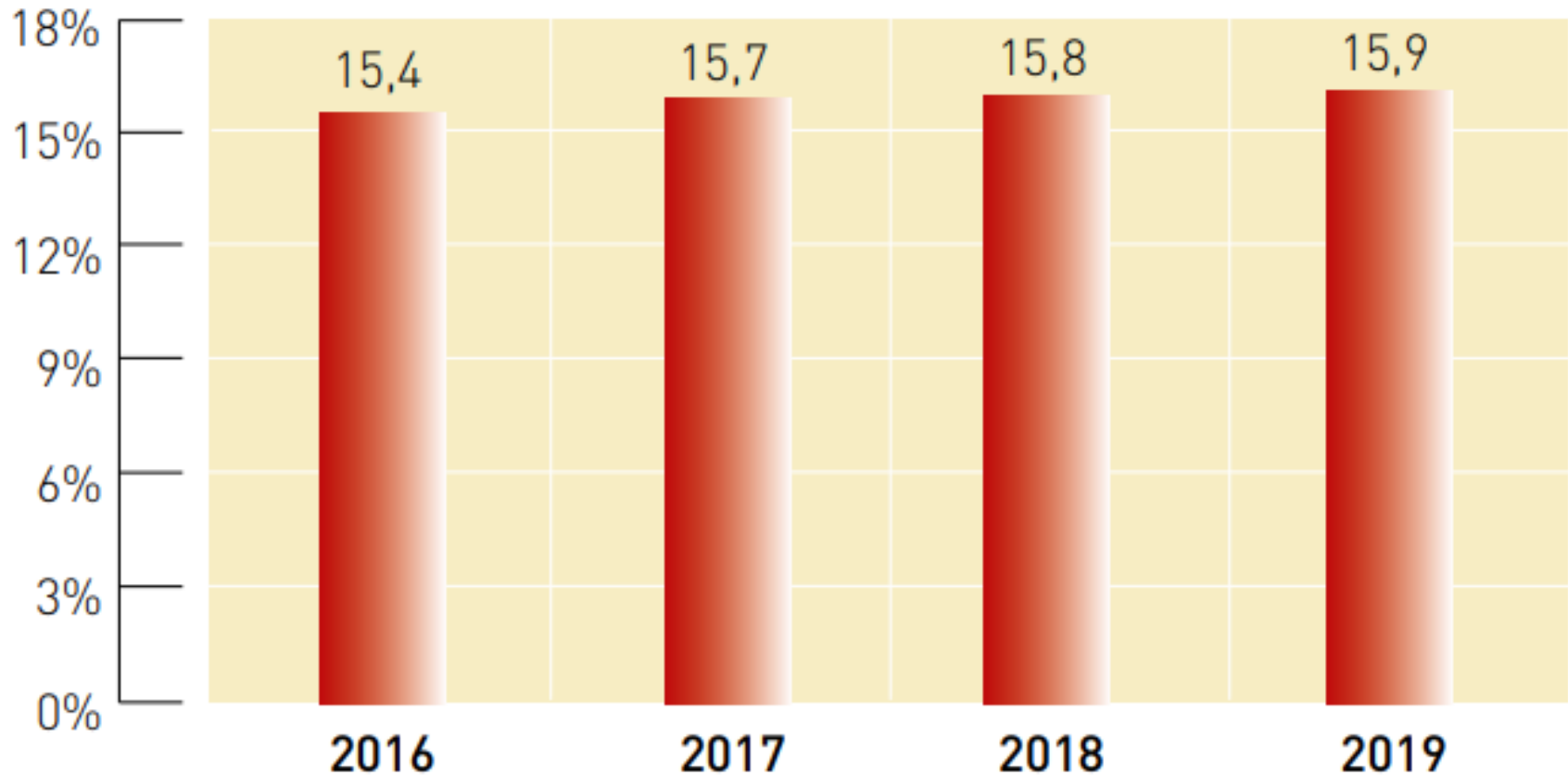
Bildungslandschaft Schweiz



Kein Abschluss ohne Anschluss

Mit Berufsmaturität für schlaue Köpfe

Berufsmaturitätsquote⁴



Deine Zusatzqualifikation BM1!

- BM 1 findet während der beruflichen Grundbildung im Lehrbetrieb oder einer schulisch organisierten Ausbildung.
- Einverständnis Lehrbetrieb zwingend
- Geh auf sicher, auch wenn du noch keine Lehrstelle hast: Anmeldung zum Empfehlungsverfahren «Berufsmaturität»

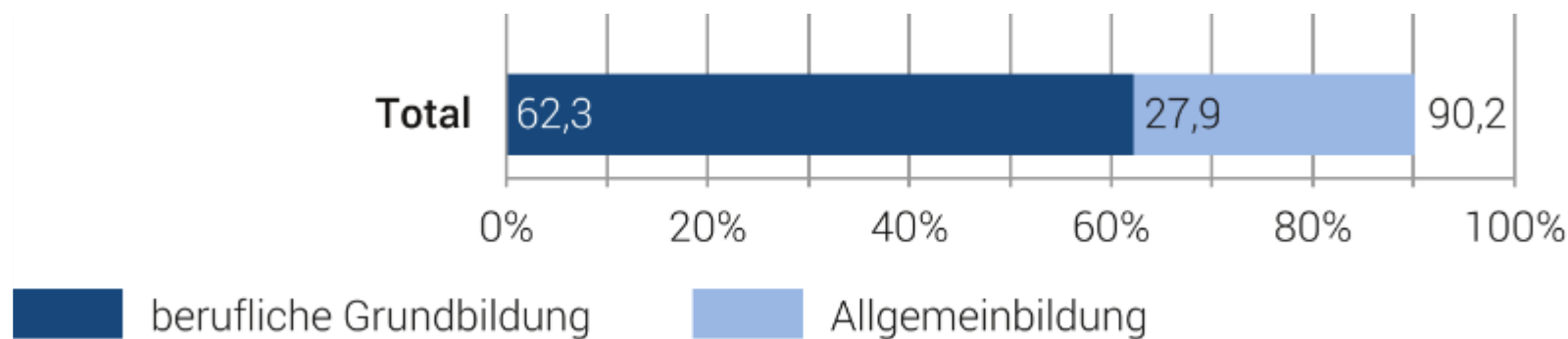
Ein Erfolgsmodell

Zielgrösse 95% aller Jugendlichen erwerben einen Erstabschluss auf Sekundarstufe 2

Schweiz 2020 90.2%

Kanton Bern 2020 92.3%

Grafik Schweiz 2020



swiss skills
2025

SwissSkills 2025

Bern

17. - 21.9.2025



Bildungslandschaft Schweiz

Förderung von Fachpersonal

HÖHERE BERUFSBILDUNG

Höhere Fachprüfungen (Eidg. Diplom)

Nachdiplom-
ausbildung HF

Höhere Fachschule
(Diplom HF)

Berufsprüfung
(Eidg. Fachausweis)

Eidgenössisches
Fähigkeitszeugnis
(3 od. 4 Jahre)

BERUFLICHE
GRUNDBILDUNG

Eidgenössisches
Attest (2 Jahre)

BMS

ALLGEMEINBILDENDE
SCHULEN

Berufsmaturität

Passarelle

Sekundarstufe II

Gymnasiale
Maturität

Fach-
maturität

HOCHSCHULEN

Fachhoch-
schulen

Pädagogische
Hochschulen

UNI
ETH

DOKTORAT

MASTER

BACHELOR

Tertiärstufe

Certificate
of Advanced
Studies (CAS)

Diploma
of Advanced
Studies (DAS)

Master of
Advanced
Studies (MAS)



Kein Abschluss ohne
Anschluss

DIE ZEHN MEISTABSOLVIERTEN BERUFSPRÜFUNGEN 2020

BERUFE	TOTAL
HR-Fachmann/-frau EF	826
Technische/r Kaufmann/-frau EF (ab 2019)	754
Polizist/in EF	742
Fachmann/-frau im Finanz- und Rechnungswesen EF	606
Ausbilder/in EF	519
Marketingfachmann/-frau EF	377
Immobilienbewirtschafter/in EF	319
Spezialist/in für Arbeitssicherheit und Gesundheitsschutz (ASGS) EF	278
Führungsfachmann/-frau EF	275
Direktionsassistent/in EF	256

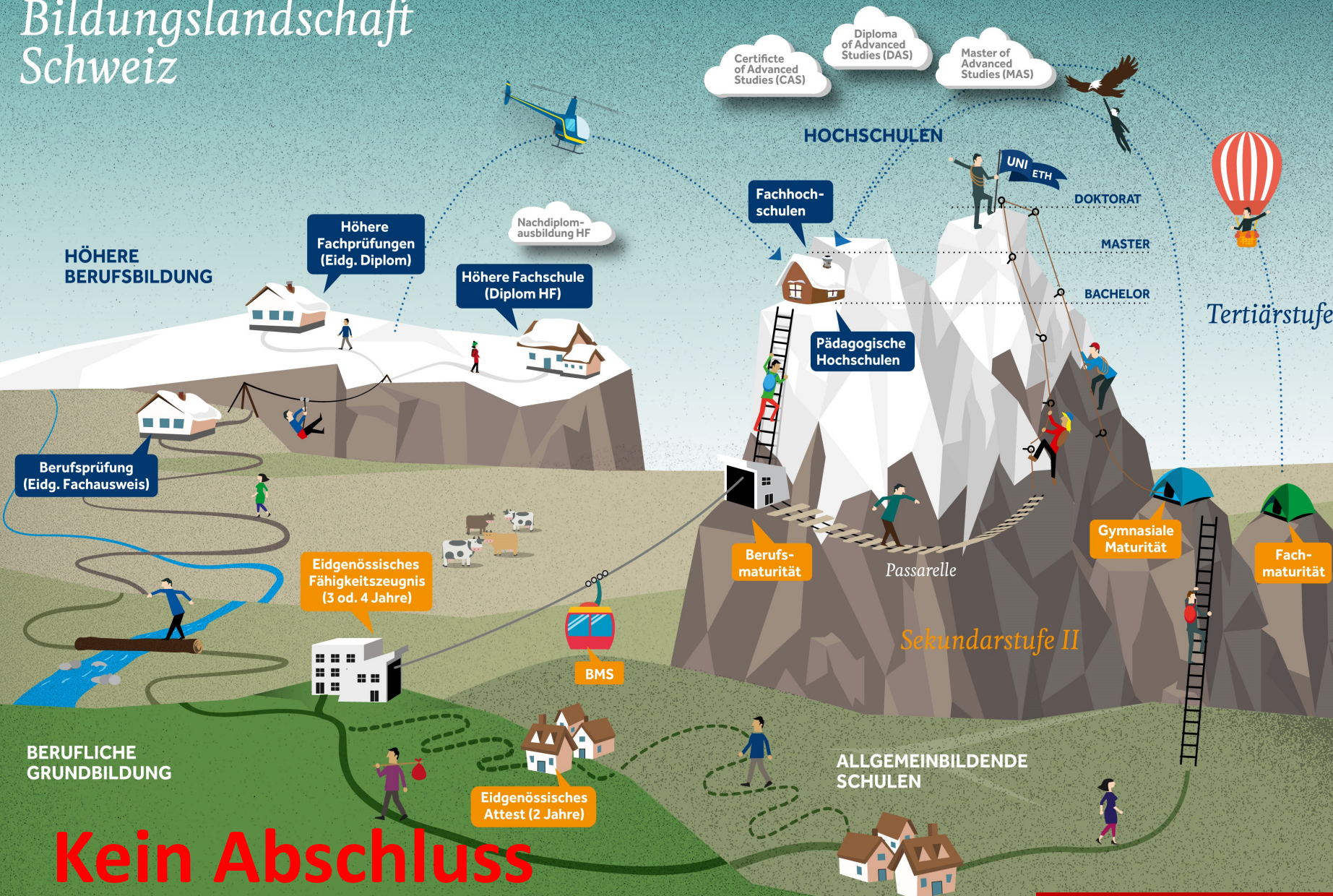
DIE ZEHN MEISTABSOLVIERTEN HÖHEREN FACHPRÜFUNGEN 2020

BERUFE	TOTAL
Wirtschaftsprüfer/in, dipl.	245
Verkaufsleiter/in, dipl.	151
Elektroinstallateur/in, dipl.	144
Experte/Expertin in Rechnungslegung und Controlling, dipl.	134
Landwirt/in, Meister-	111
Naturheilpraktiker/in, dipl.	98
Komplementärtherapeut/in, dipl.	90
Bauleiter/in Hochbau, dipl.	89
Treuhandexperte/-expertin, dipl.	76
Industriemeister/in	65

DIE ZEHN MEISTABSOLVIERTEN BILDUNGSGÄNGE AN HÖHEREN FACHSCHULEN* 2020

BILDUNGSGÄNGE	TOTAL
Pflege HF	1'964
Betriebswirtschaft HF	1'279
Sozialpädagogik HF	791
Unternehmensprozesse HF	470
Wirtschaftsinformatik HF	417
Kindererziehung HF	411
Hotellerie und Gastronomie HF	409
Informatik HF	365
Maschinenbau HF	360
Bauplanung HF	307

Bildungslandschaft Schweiz



Kein Abschluss ohne Anschluss!

Kein Abschluss ohne Anschluss